

СТРОИТЕЛЬСТВО

Строительная деятельность

Объем работ, выполненных по виду экономической деятельности «Строительство», в январе-сентябре 2024 года составил 22523,6 млн рублей, или 104,8 процента к уровню соответствующего периода предыдущего года, в сентябре 2024 года – 4342,4 млн рублей, или 84,9 процента.

ДИНАМИКА ОБЪЕМА РАБОТ, ВЫПОЛНЕННЫХ ПО ВИДУ ЭКОНОМИЧЕСКОЙ ДЕЯТЕЛЬНОСТИ «СТРОИТЕЛЬСТВО»

	Млн рублей	В % к	
		соответствующему периоду предыдущего года	предыдущему периоду
2023 год			
Январь	487,8	37,1	8,8
Февраль	558,6	38,6	113,7
Март	1842,5	114,2	в 3,3 р.
I квартал	2888,8	65,8	25,8
Апрель	742,5	41,3	40,2
Май	1619,2	112,6	в 2,2 р.
Июнь	3188,3	141,4	196,3
II квартал	5550,0	100,9	189,2
I полугодие	8438,8	85,2	
Июль	3594,4	133,3	112,0
Август	2838,9	80,8	78,2
Сентябрь	4614,3	77,0	159,2
III квартал	11047,6	90,8	194,4
Январь-сентябрь	19486,4	88,2	
Октябрь	6302,3	174,6	134,2
Ноябрь	3432,3	144,1	54,4
Декабрь	6078,3	100,1	176,2
IV квартал	15812,8	131,2	138,1
Январь-декабрь	35299,3	102,9	
2024 год			
Январь	615,6	113,5	9,9
Февраль	796,1	128,5	128,7
Март	2105,6	102,9	в 2,6 р.
I квартал	3517,3	109,7	21,6
Апрель	1067,9	129,2	50,5
Май	2361,7	131,3	в 2,2 р.

	Млн рублей	В % к	
		соответствующему периоду предыдущего года	предыдущему периоду
Июнь	3530,9	99,7	148,6
II квартал	6960,4	113,0	194,7
I полугодие	10477,7	112,0	
Июль	4699,5	118,0	132,4
Август	3004,0	96,1	63,7
Сентябрь	4342,4	84,9	140,2
III квартал	12045,9	98,9	169,3
Январь-сентябрь	22523,6	104,8	

Ввод в действие (в эксплуатацию) зданий. Из числа введенных в действие в январе-сентябре 2024 года зданий 97,3 процента составляют здания жилого назначения.

**ВВОД В ДЕЙСТВИЕ (В ЭКСПЛУАТАЦИЮ) ЗДАНИЙ ПО ИХ ВИДАМ
в январе-сентябре 2024 года**

	Количество зданий, единиц	Общая площадь зданий, тыс. м ²
Введено в действие зданий	1835	342,3
в том числе:		
жилого назначения	1785	314,3
нежилого назначения	50	27,9
из них зданий:		
административных	1	0,4
промышленных	7	5,9
сельскохозяйственных	8	11,2
коммерческих	25	7,5
здравоохранения	2	1,3
других	7	1,6

Ввод в действие производственных мощностей и объектов

ВВОД В ДЕЙСТВИЕ ПРОИЗВОДСТВЕННЫХ МОЩНОСТЕЙ

	Январь- сентябрь 2024	Справочно
		январь- сентябрь 2023
Помещения для крупного рогатого скота, тыс. мест	1,5	-
Зерносеменовохранилища, тыс. тонн единовременного хранения	0,6	-
Линии электропередачи напряжением до 35 кВ, км	82,8	351,1
Линии электропередачи напряжением 0,4 кВ, км	52,8	90,8
Линии электропередачи для электрификации сельского хозяйства напряжением 6-20 кВ, км	-	47,2
Линии электропередачи для электрификации сельского хозяйства напряжением 0,4 кВ, км	-	41,7
Трансформаторные понизительные подстанции напряжением до 35 кВ, тыс. кВ А	11,6	19,0
Торговые предприятия, тыс. м ² торговой площади	4,9	4,2
Газопроводы магистральные и отводы от них, км	0,5	-
Общетоварные склады, тыс. м ² общей площади	3,5	10,7
Предприятия общественного питания, посадочных мест	200	-
Капитальные гаражи, ед.	1	1
Капитальные гаражи, машиномест	73	5

Жилищное строительство

В сентябре 2024 года возведены 2 многоквартирных дома. Населением построено 158 жилых домов. Всего построено 560 новых квартир.

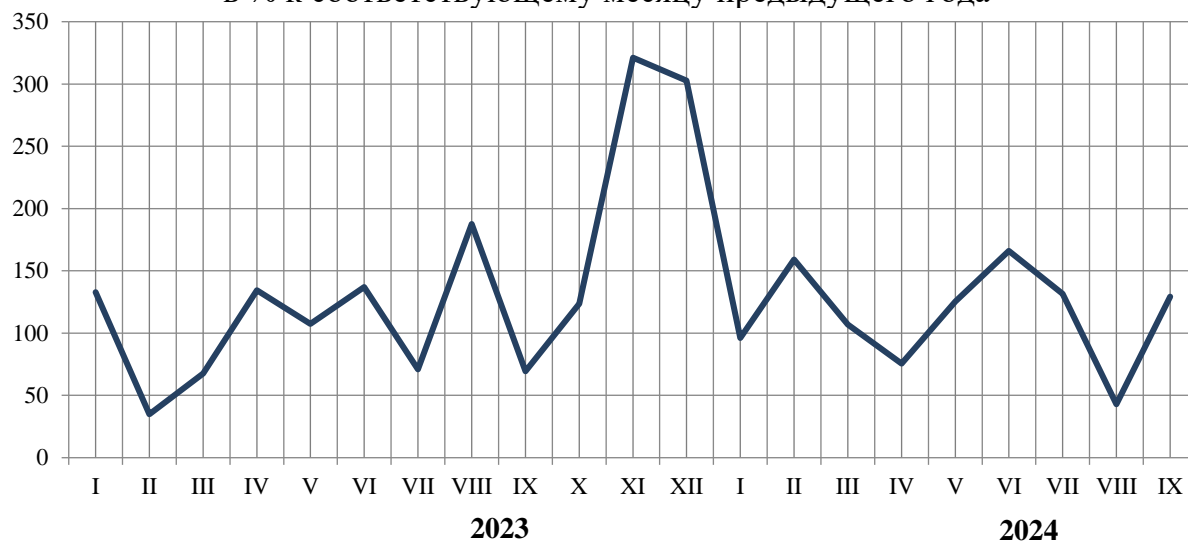
В январе-сентябре 2024 года возведено 16 многоквартирных домов. Населением построено 1769 жилых домов. Всего построено 3162 новых квартиры.

Общая площадь жилых помещений в построенных индивидуальными застройщиками жилых домах составила 207809 квадратных метров, или 74,6 процента от общего объема жилья, введенного в январе-сентябре 2024 года.

**ДИНАМИКА ВВОДА В ДЕЙСТВИЕ ОБЩЕЙ ПЛОЩАДИ ЖИЛЫХ ДОМОВ
(с учетом жилых домов, построенных населением
на земельных участках, предназначенных для ведения садоводства)**

	Квадратных метров общей площади жилых помещений	В % к	
		соответствующему периоду предыдущего года	предыдущему периоду
2023 год			
Январь	40540	132,8	в 2,9 р.
Февраль	24755	34,9	61,1
Март	23439	67,5	94,7
<i>I квартал</i>	<i>88734</i>	<i>65,1</i>	<i>182,0</i>
Апрель	25993	134,4	110,9
Май	20934	107,4	80,5
Июнь	26823	137,0	128,1
<i>II квартал</i>	<i>73750</i>	<i>126,2</i>	<i>83,1</i>
<i>I полугодие</i>	<i>162484</i>	<i>83,5</i>	
Июль	19757	71,0	73,7
Август	52750	187,7	в 2,7 р.
Сентябрь	27947	69,4	53,0
<i>III квартал</i>	<i>100454</i>	<i>104,4</i>	<i>136,2</i>
<i>Январь-сентябрь</i>	<i>262938</i>	<i>90,4</i>	
Октябрь	23755	123,7	85,0
Ноябрь	49796	в 3,2 р.	в 2,1 р.
Декабрь	42503	в 3,0 р.	85,4
<i>IV квартал</i>	<i>116054</i>	<i>в 2,4 р.</i>	<i>115,5</i>
<i>Год</i>	<i>378992</i>	<i>111,6</i>	
2024 год			
Январь	38992	96,2	91,7
Февраль	39370	159,0	101,0
Март	25031	106,8	63,6
<i>I квартал</i>	<i>103393</i>	<i>116,5</i>	<i>89,1</i>
Апрель	19637	75,5	78,5
Май	26220	125,3	133,5
Июнь	44556	166,1	169,9
<i>II квартал</i>	<i>90413</i>	<i>122,6</i>	<i>87,4</i>
<i>I полугодие</i>	<i>193806</i>	<i>119,3</i>	
Июль	25994	131,6	58,3
Август	22578	42,8	86,9
Сентябрь	36141	129,3	160,1
<i>III квартал</i>	<i>84713</i>	<i>84,3</i>	<i>93,7</i>
<i>Январь-сентябрь</i>	<i>278519</i>	<i>105,9</i>	

**Динамика ввода общей площади жилых домов¹⁾
в % к соответствующему месяцу предыдущего года**



¹⁾ С учетом жилых домов, построенных населением на земельных участках, предназначенных для ведения садоводства.

Строительство объектов социально-культурной сферы

**ВВОД В ДЕЙСТВИЕ МОЩНОСТЕЙ И ОБЪЕКТОВ
СОЦИАЛЬНО-КУЛЬТУРНОЙ СФЕРЫ**

	Январь-сентябрь 2024	Справочно
		январь-сентябрь 2023
Распределительные газопроводы, км	154,1	-
Газовые сети, км	-	107,6
Водопровод, тыс. кубических метров в сутки	0,4	0,04
Водопроводные сети, км	0,04	0,6
Канализация, тыс. кубических метров в сутки	0,3	0,04
Гостиницы, мест	82	48
Амбулаторно-поликлинические организации, посещений в смену	-	424
Медицинский центр, м ²	1160	-

В январе-сентябре 2024 года введены в действие следующие объекты спорта: плоскостные спортивные сооружения (футбольные поля, игровые площадки и др.) площадью 4,1 тыс. кв. метров.