



ФЕДЕРАЛЬНАЯ СЛУЖБА
ГОСУДАРСТВЕННОЙ СТАТИСТИКИ

Индексы цен и тарифов по Псковской области



за сентябрь 2023 года



ФЕДЕРАЛЬНАЯ СЛУЖБА
ГОСУДАРСТВЕННОЙ СТАТИСТИКИ

Индексы цен и тарифов по Псковской области

Псковстат

за сентябрь 2023 года

- 01 ИНДЕКСЫ ЦЕН И ТАРИФОВ
- 02 ИНДЕКС ПОТРЕБИТЕЛЬСКИХ ЦЕН
- 03 ИНДЕКСЫ ЦЕН НА РЫНКЕ ЖИЛЬЯ
- 04 ИНДЕКС ЦЕН ПРОИЗВОДИТЕЛЕЙ
ПРОМЫШЛЕННЫХ ТОВАРОВ
- 05 ИНДЕКС ЦЕН ПРОИЗВОДИТЕЛЕЙ
СЕЛЬСКОХОЗЯЙСТВЕННОЙ ПРОДУКЦИИ
- 06 СВОДНЫЙ ИНДЕКС ЦЕН НА ПРОДУКЦИЮ
(ЗАТРАТЫ, УСЛУГИ) ИНВЕСТИЦИОННОГО
НАЗНАЧЕНИЯ
- 07 ИНДЕКС ТАРИФОВ НА ГРУЗОВЫЕ ПЕРЕВОЗКИ
АВТОМОБИЛЬНЫМ ТРАНСПОРТОМ



ИНДЕКСЫ ЦЕН И ТАРИФОВ

СЕНТЯБРЬ 2023 г. В % К ДЕКАБРЮ 2022 г.



103,6

Индекс потребительских цен



107,6

Индекс цен производителей промышленных товаров



124,8

Индекс цен производителей сельскохозяйственной продукции



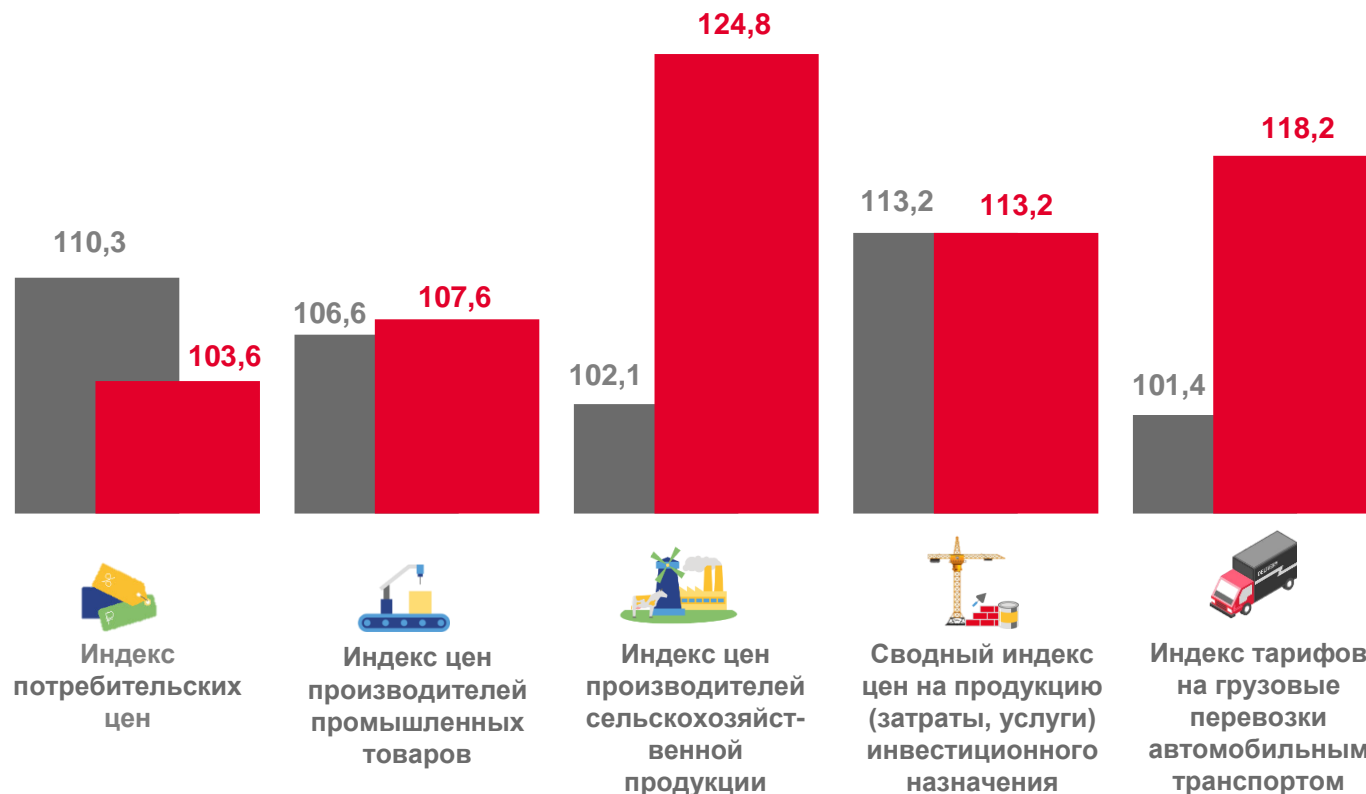
113,2

Сводный индекс цен на продукцию (затраты, услуги) инвестиционного назначения



118,2

Индекс тарифов на грузовые перевозки автомобильным транспортом



Индекс потребительских цен

Индекс цен производителей промышленных товаров

Индекс цен производителей сельскохозяйственной продукции

Сводный индекс цен на продукцию (затраты, услуги) инвестиционного назначения

Индекс тарифов на грузовые перевозки автомобильным транспортом

■ сентябрь 2022 г. в % к декабрю 2021 г.

■ сентябрь 2023 г. в % к декабрю 2022 г.





ИНДЕКС ПОТРЕБИТЕЛЬСКИХ ЦЕН

СЕНТЯБРЬ 2023 г. В % К ДЕКАБРЮ 2022 г.



ИПЦ

103,6



Продовольственные товары

103,5



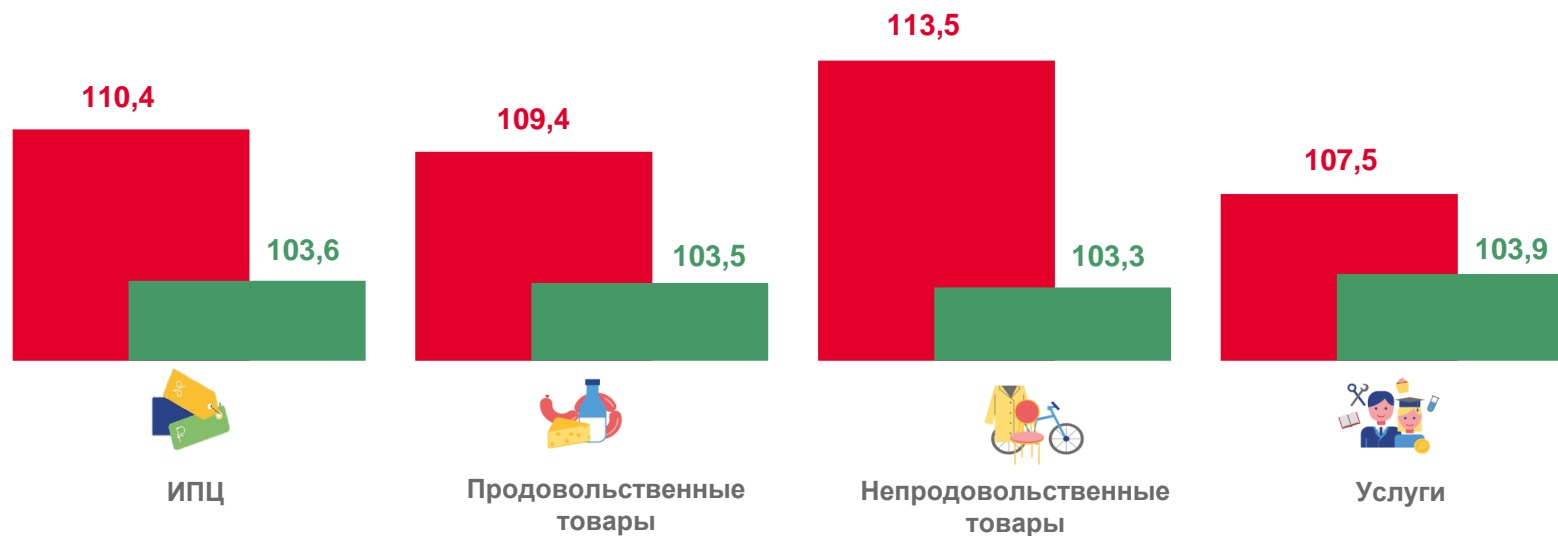
Непродовольственные товары

103,3



Услуги

103,9



■ сентябрь 2022 г. в % к декабрю 2021 г.

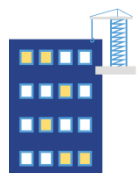
■ сентябрь 2023 г. в % к декабрю 2022 г.





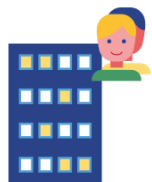
ИНДЕКСЫ ЦЕН НА ПЕРВИЧНОМ И ВТОРИЧНЫХ РЫНКАХ ЖИЛЬЯ

НА КОНЕЦ III КВАРТАЛА, В % К ПРЕДЫДУЩЕМУ КВАРТАЛУ



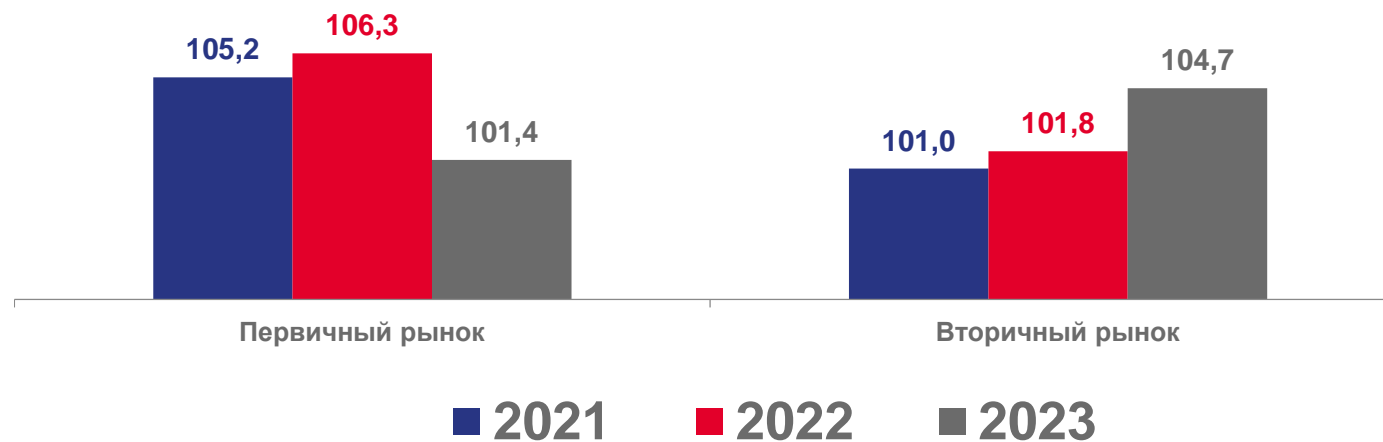
101,4

Первичный рынок



104,7

Вторичный рынок

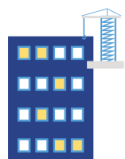




ИНДЕКСЫ ЦЕН НА ПЕРВИЧНОМ И ВТОРИЧНОМ РЫНКАХ ЖИЛЬЯ ПО ТИПАМ КВАРТИР

НА КОНЕЦ III КВАРТАЛА, В % К ПРЕДЫДУЩЕМУ КВАРТАЛУ

Первичный рынок



101,4

Все типы квартир



101,2

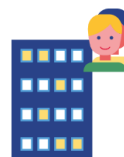
Среднего качества



102,5

Улучшенного качества

Вторичный рынок



104,7

Все типы квартир



104,1

Среднего качества



100,7

Улучшенного качества



126,7

Элитные



106,6

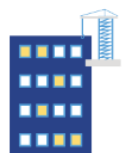
Низкого качества





ИНДЕКСЫ ЦЕН НА ПЕРВИЧНОМ РЫНКЕ ЖИЛЬЯ

НА КОНЕЦ III КВАРТАЛА, В % К IV КВАРТАЛУ ПРЕДЫДУЩЕГО ГОДА



103,7

Все типы квартир



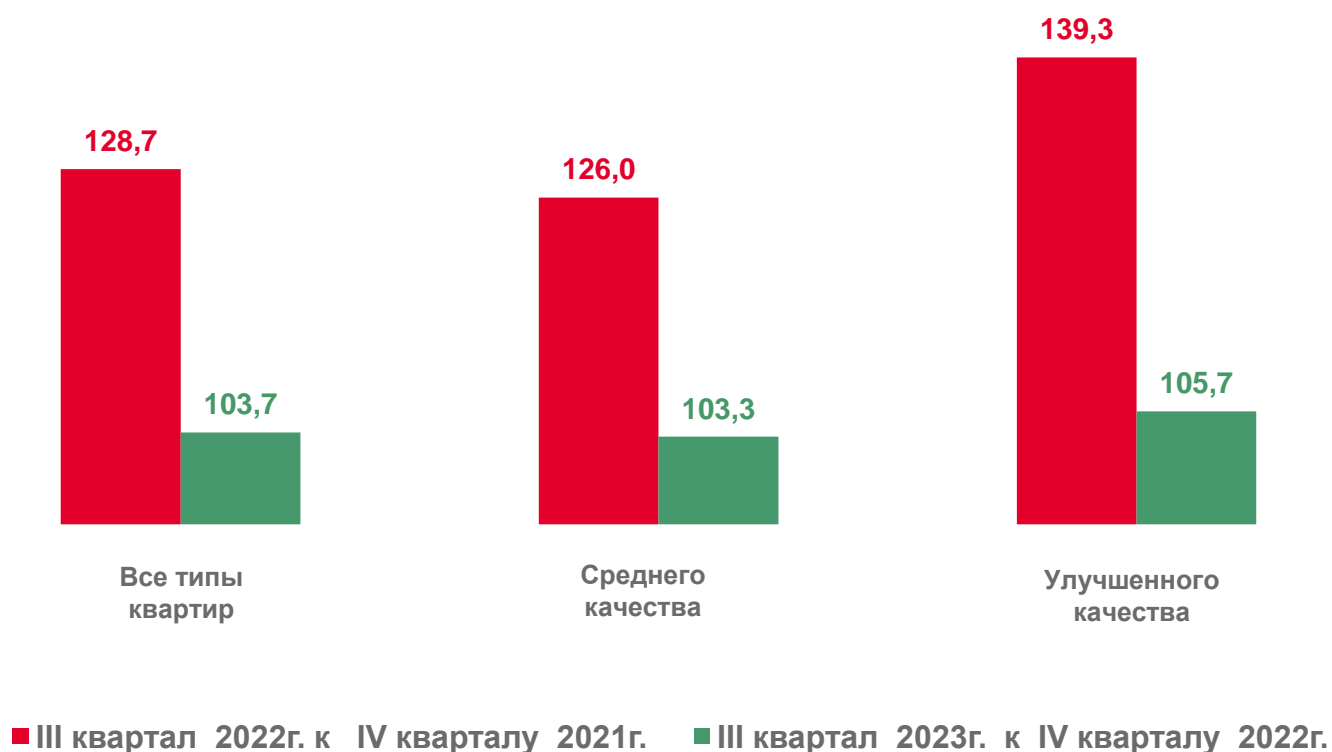
103,3

Среднего качества



105,7

Улучшенного качества





ИНДЕКСЫ ЦЕН НА ВТОРИЧНОМ РЫНКЕ ЖИЛЬЯ

НА КОНЕЦ III КВАРТАЛА, В % К IV КВАРТАЛУ ПРЕДЫДУЩЕГО ГОДА



113,9

Все типы квартир



107,4

Низкого качества



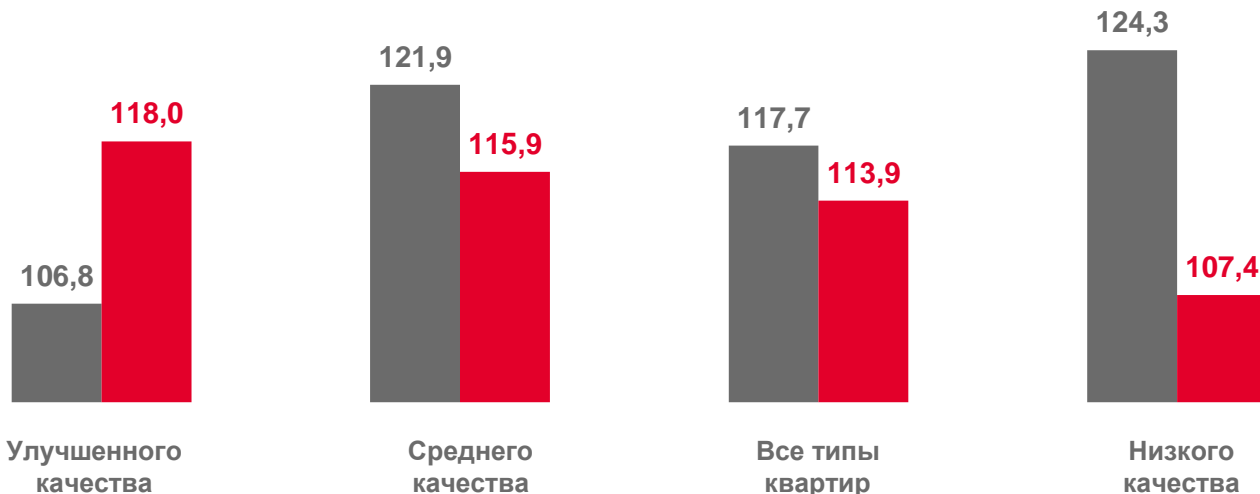
115,9

Среднего качества



118,0

Улучшенного качества



■ III квартал 2022г. к IV кварталу 2021г. ■ III квартал 2023г. к IV кварталу 2022г.





ИНДЕКС ЦЕН ПРОИЗВОДИТЕЛЕЙ ПРОМЫШЛЕННЫХ ТОВАРОВ

СЕНТЯБРЬ 2023 г. В % К ДЕКАБРЮ 2022 г.



107,6

Индекс цен производителей



85,8

Добыча полезных ископаемых



108,2

Обрабатывающие производства



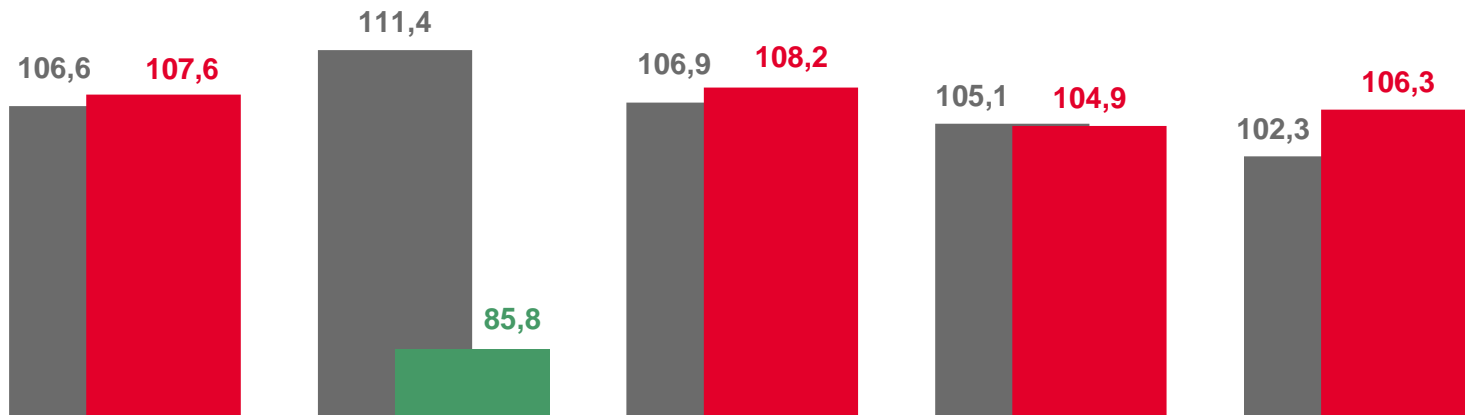
104,9

Обеспечение электрической энергией, газом и паром; кондиционирование воздуха



106,3

Водоснабжение; водоотведение, организация сбора и утилизации отходов, деятельность по ликвидации загрязнений



Индекс цен производителей промышленных товаров



Добыча полезных ископаемых



Обрабатывающие производства



Обеспечение электрической энергией, газом и паром; кондиционирование воздуха



Водоснабжение; водоотведение, организация сбора и утилизации отходов, деятельность по ликвидации загрязнений

■ сентябрь 2022 г. в % к декабрю 2021 г.

■ сентябрь 2023 г. в % к декабрю 2022 г.





ИНДЕКС ЦЕН ПРОИЗВОДИТЕЛЕЙ СЕЛЬСКОХОЗЯЙСТВЕННОЙ ПРОДУКЦИИ

СЕНТЯБРЬ 2023 г. В % К ДЕКАБРЮ 2022 г.



124,8

Индекс цен производителей сельскохозяйственной продукции



84,4

Растениеводство



126,2

Животноводство

Индекс цен производителей сельскохозяйственной продукции



Растениеводство



Животноводство



■ сентябрь 2022 г. в % к декабрю 2021 г. ■ сентябрь 2023 г. в % к декабрю 2022 г.



СВОДНЫЙ ИНДЕКС ЦЕН НА ПРОДУКЦИЮ (ЗАТРАТЫ, УСЛУГИ) ИНВЕСТИЦИОННОГО НАЗНАЧЕНИЯ

СЕНТЯБРЬ 2023 г. В % К ДЕКАБРЮ 2022 г.



113,2

Сводный индекс цен на продукцию (затраты, услуги) инвестиционного назначения



108,0

Индекс цен производителей на строительную продукцию



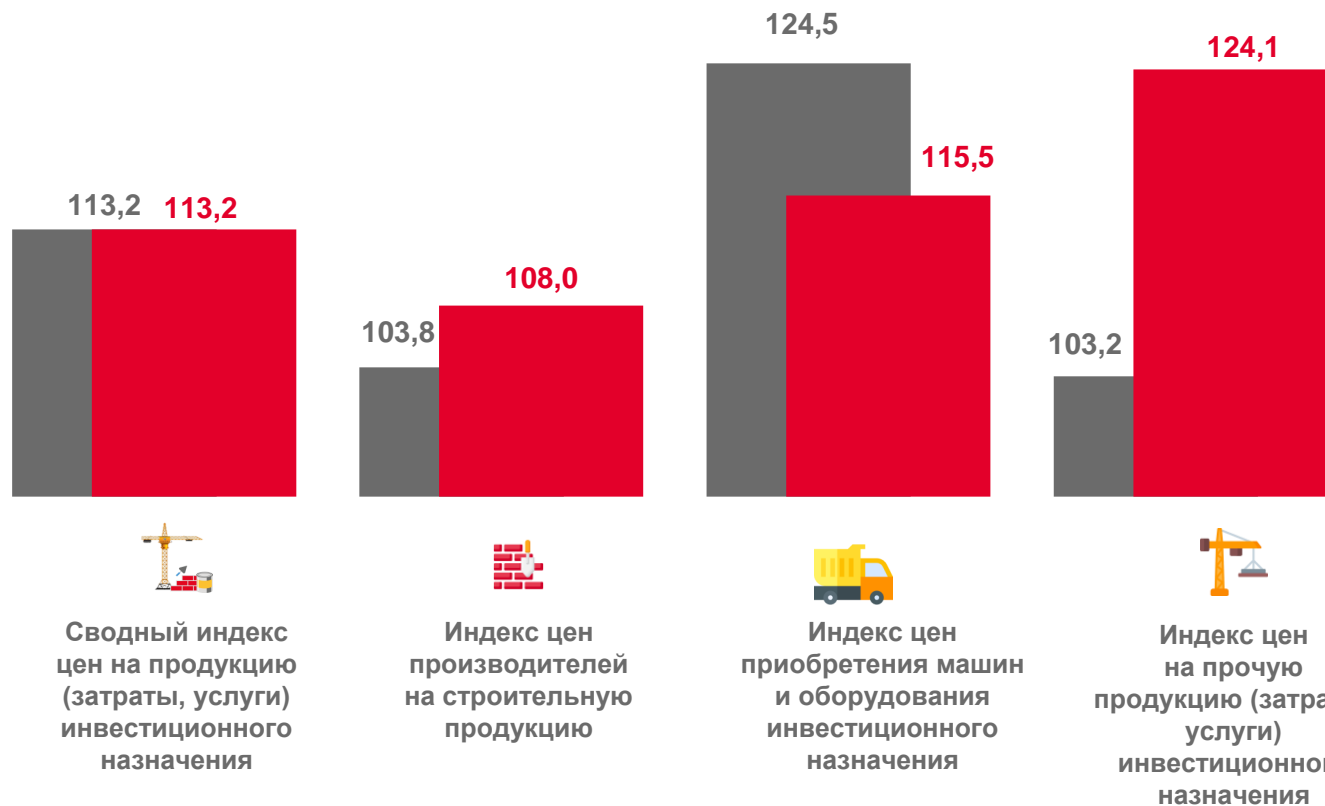
115,5

Индекс цен приобретения машин и оборудования инвестиционного назначения



124,1

Индекс цен на прочую продукцию (затраты, услуги) инвестиционного назначения



■ сентябрь 2022 г. в % к декабрю 2021 г. ■ сентябрь 2023 г. в % к декабрю 2022 г.





ИНДЕКС ТАРИФОВ НА ГРУЗОВЫЕ ПЕРЕВОЗКИ АВТОМОБИЛЬНЫМ ТРАНСПОРТОМ

СЕНТЯБРЬ 2023 г. В % К ДЕКАБРЮ 2022 г.



118,2

Индекс тарифов на грузовые перевозки
автомобильным транспортом



117,8

Индекс тарифов на грузовые перевозки
международным сообщением



119,6

Индекс тарифов на грузовые перевозки
междугородным сообщением



114,6

Индекс тарифов на грузовые перевозки
городским и пригородным сообщением

Индекс тарифов на грузовые
перевозки автомобильным
транспортом



Индекс тарифов
на грузовые перевозки
международным
сообщением



Индекс тарифов
на грузовые перевозки
междугородным
сообщением



Индекс тарифов
на грузовые перевозки
городским и пригородным
сообщением



■ сентябрь 2022 г. в % к декабрю 2021 г.

■ сентябрь 2023 г. в % к декабрю 2022 г.

