



ФЕДЕРАЛЬНАЯ СЛУЖБА
ГОСУДАРСТВЕННОЙ СТАТИСТИКИ

Индексы цен и тарифов по Псковской области



за март 2023 года



ФЕДЕРАЛЬНАЯ СЛУЖБА
ГОСУДАРСТВЕННОЙ СТАТИСТИКИ

Индексы цен и тарифов по Псковской области

Псковстат

за март 2023 года

- 01 ИНДЕКСЫ ЦЕН И ТАРИФОВ
- 02 ИНДЕКС ПОТРЕБИТЕЛЬСКИХ ЦЕН
- 03 ИНДЕКСЫ ЦЕН НА РЫНКЕ ЖИЛЬЯ
- 04 ИНДЕКС ЦЕН ПРОИЗВОДИТЕЛЕЙ
ПРОМЫШЛЕННЫХ ТОВАРОВ
- 05 ИНДЕКС ЦЕН ПРОИЗВОДИТЕЛЕЙ
СЕЛЬСКОХОЗЯЙСТВЕННОЙ ПРОДУКЦИИ
- 06 СВОДНЫЙ ИНДЕКС ЦЕН НА ПРОДУКЦИЮ
(ЗАТРАТЫ, УСЛУГИ) ИНВЕСТИЦИОННОГО
НАЗНАЧЕНИЯ
- 07 ИНДЕКС ТАРИФОВ НА ГРУЗОВЫЕ ПЕРЕВОЗКИ
АВТОМОБИЛЬНЫМ ТРАНСПОРТОМ



ИНДЕКСЫ ЦЕН И ТАРИФОВ

МАРТ 2023 г. В % К ДЕКАБРЮ 2022 г.



101,4

Индекс потребительских цен



101,9

Индекс цен производителей
промышленных товаров



105,5

Индекс цен производителей
сельскохозяйственной продукции



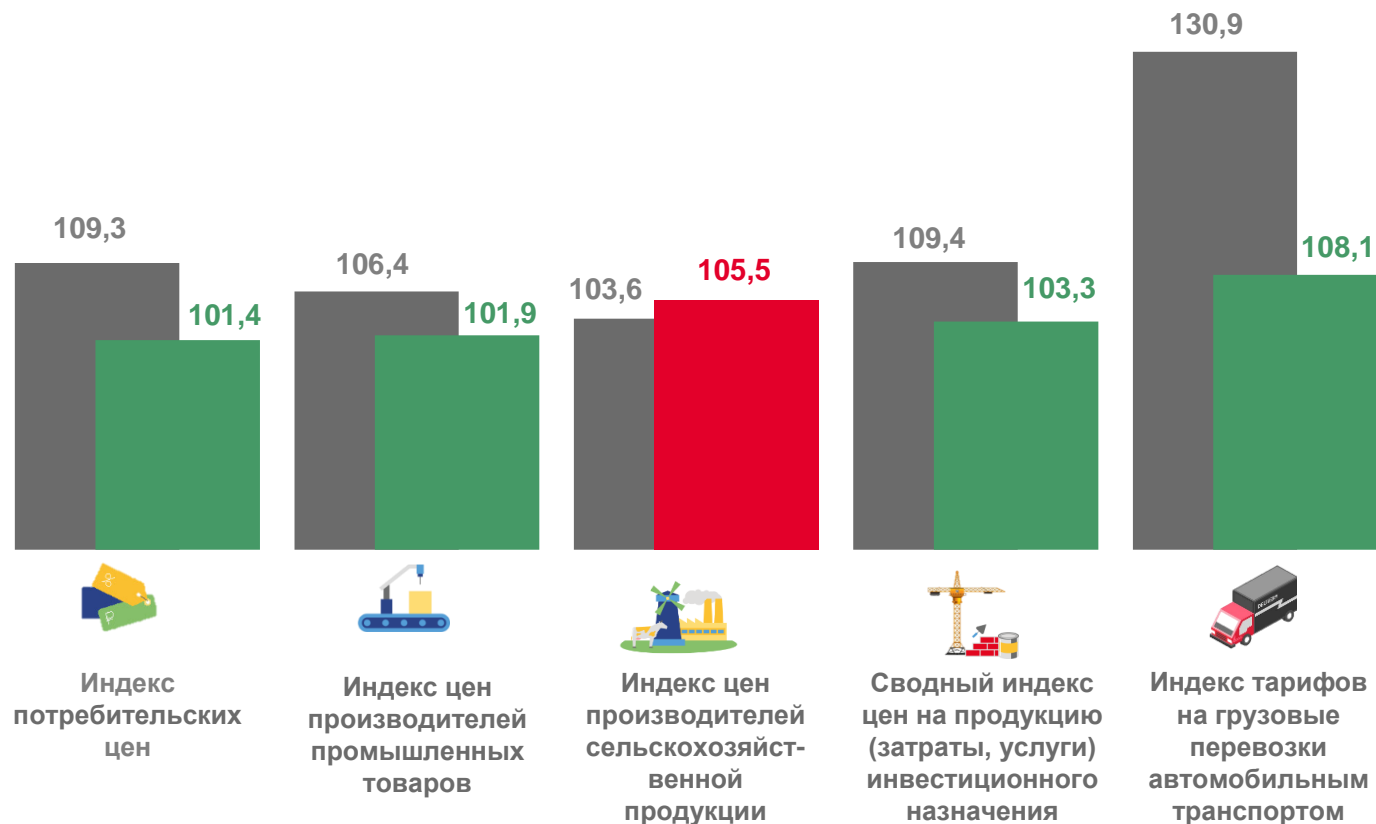
103,3

Сводный индекс цен на продукцию
(затраты, услуги) инвестиционного
назначения



108,1

Индекс тарифов на грузовые перевозки
автомобильным транспортом



■ март 2022 г. в % к декабрю 2021 г. ■ март 2023 г. в % к декабрю 2022 г.





ИНДЕКС ПОТРЕБИТЕЛЬСКИХ ЦЕН

МАРТ 2023 г. В % К ДЕКАБРЮ 2022 г.



101,4

ИПЦ



101,9

Продовольственные товары



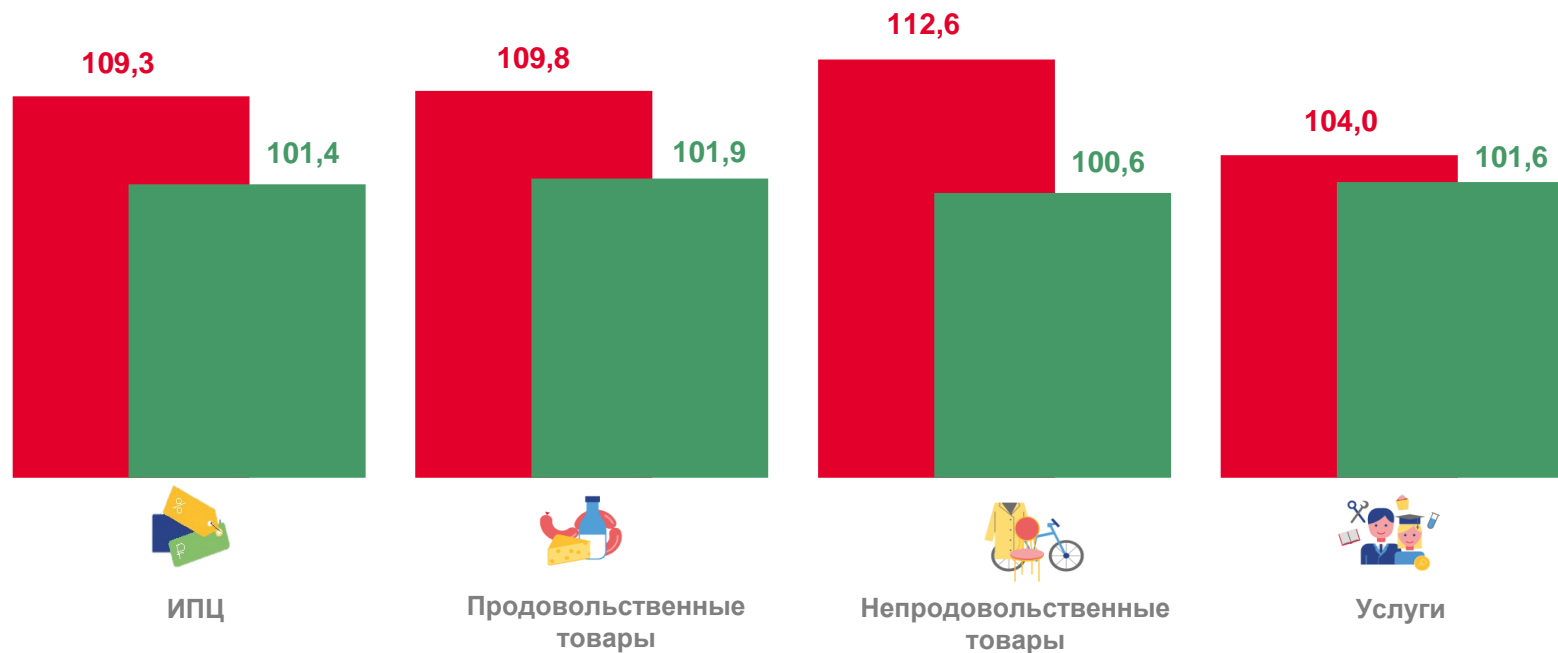
100,6

Непродовольственные товары



101,6

Услуги



■ март 2022 г. в % к декабрю 2021 г.

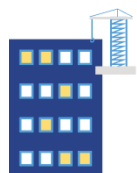
■ март 2023 г. в % к декабрю 2022 г.





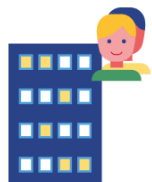
ИНДЕКСЫ ЦЕН НА ПЕРВИЧНОМ И ВТОРИЧНЫХ РЫНКАХ ЖИЛЬЯ

НА КОНЕЦ КВАРТАЛА, В % К ПРЕДЫДУЩЕМУ КВАРТАЛУ



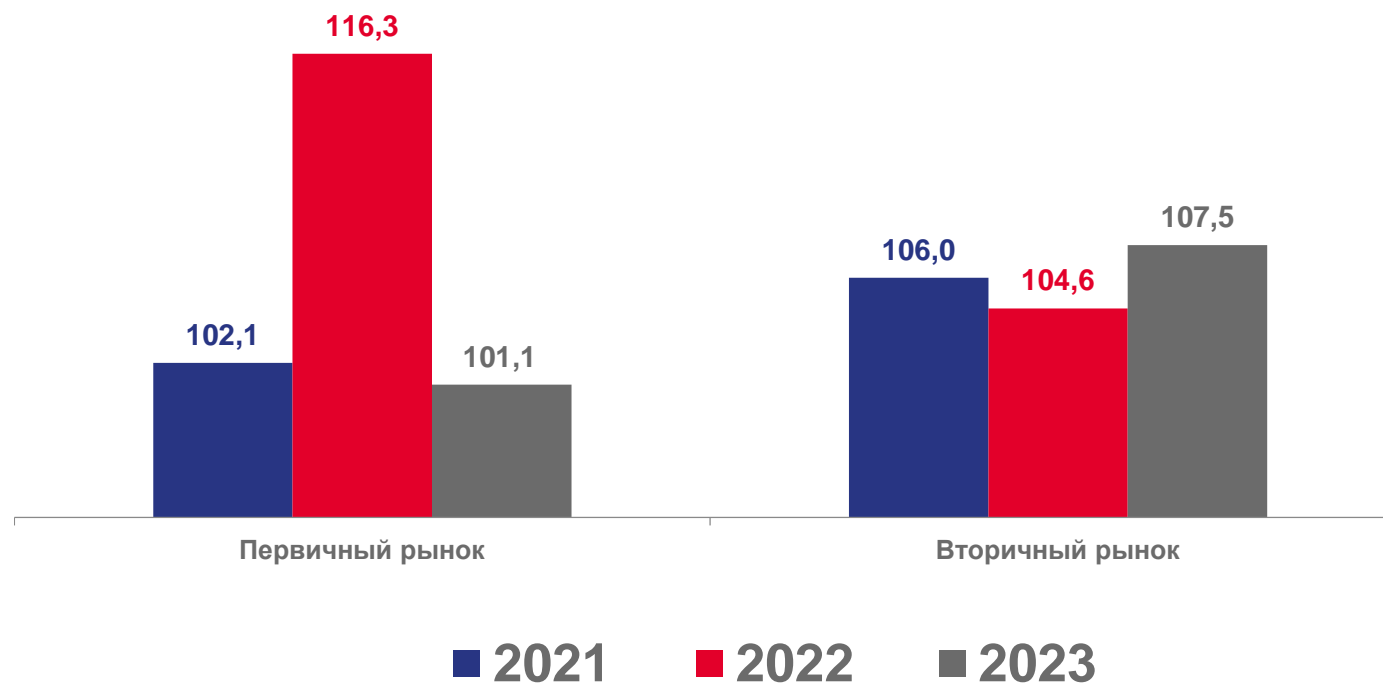
101,1

Первичный рынок



107,5

Вторичный рынок

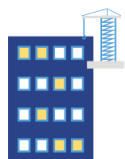




ИНДЕКСЫ ЦЕН НА ПЕРВИЧНОМ И ВТОРИЧНОМ РЫНКАХ ЖИЛЬЯ ПО ТИПАМ КВАРТИР

НА КОНЕЦ КВАРТАЛА, В % К ПРЕДЫДУЩЕМУ КВАРТАЛУ

Первичный рынок



101,1

Все типы квартир



100,7

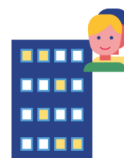
Среднего качества



102,9

Улучшенного качества

Вторичный рынок



107,5

Все типы квартир



108,0

Среднего качества



113,5

Улучшенного качества



99,6

Элитные



98,4

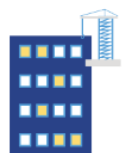
Низкого качества





ИНДЕКСЫ ЦЕН НА ПЕРВИЧНОМ РЫНКЕ ЖИЛЬЯ

НА КОНЕЦ КВАРТАЛА, В % К IV КВАРТАЛУ ПРЕДЫДУЩЕГО ГОДА



101,1

Все типы квартир



100,7

Среднего качества



102,9

Улучшенного качества



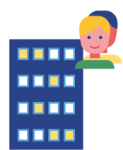
■ I квартал 2022г. к IV кварталу 2021г. ■ I квартал 2023г. к IV кварталу 2022г.





ИНДЕКСЫ ЦЕН НА ВТОРИЧНОМ РЫНКЕ ЖИЛЬЯ

НА КОНЕЦ КВАРТАЛА, В % К IV КВАРТАЛУ ПРЕДЫДУЩЕГО ГОДА



107,5

Все типы квартир



98,4

Низкого качества



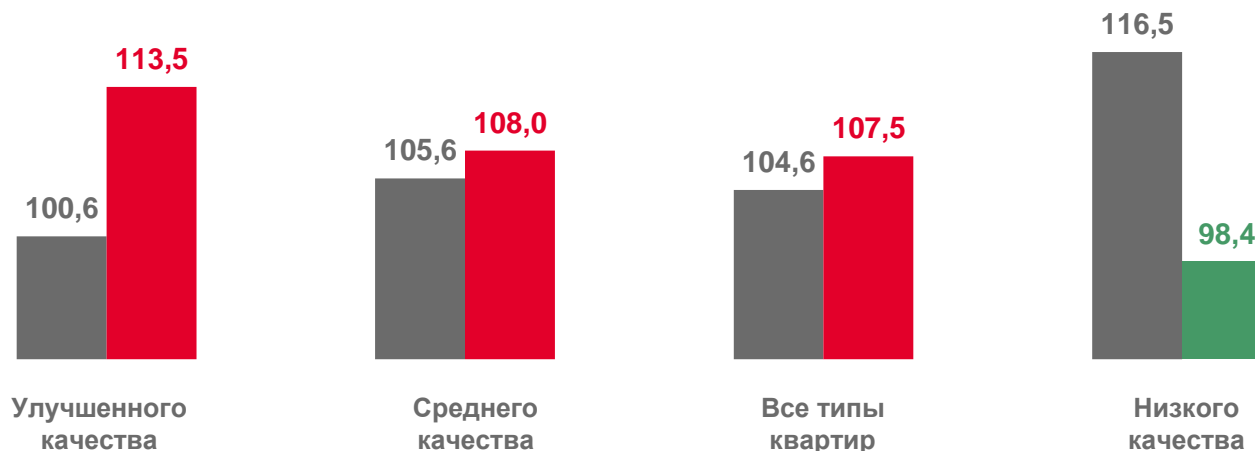
108,0

Среднего качества



113,5

Улучшенного качества



■ I квартал 2022г. к IV кварталу 2021г. ■ I квартал 2023г. к IV кварталу 2022г.





ИНДЕКС ЦЕН ПРОИЗВОДИТЕЛЕЙ ПРОМЫШЛЕННЫХ ТОВАРОВ

МАРТ 2023 г. В % К ДЕКАБРЮ 2022 г.



101,9

Индекс цен производителей



105,5

Добыча полезных ископаемых



101,2

Обрабатывающие производства



107,1

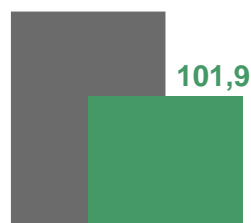
Обеспечение электрической энергией, газом и паром; кондиционирование воздуха



106,3

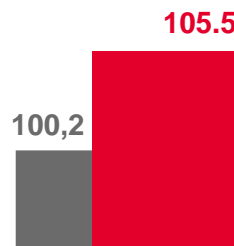
Водоснабжение; водоотведение, организация сбора и утилизации отходов, деятельность по ликвидации загрязнений

106,4



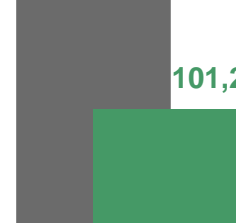
Индекс цен производителей промышленных товаров

100,2



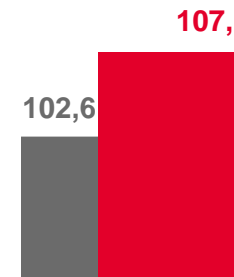
Добыча полезных ископаемых

107,1



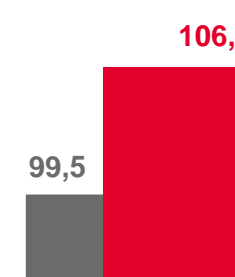
Обрабатывающие производства

102,6



Обеспечение электрической энергией, газом и паром; кондиционирование воздуха

99,5



Водоснабжение; водоотведение, организация сбора и утилизации отходов, деятельность по ликвидации загрязнений

■ март 2022 г. в % к декабрю 2021 г.

■ март 2023 г. в % к декабрю 2022 г.





ИНДЕКС ЦЕН ПРОИЗВОДИТЕЛЕЙ СЕЛЬСКОХОЗЯЙСТВЕННОЙ ПРОДУКЦИИ

МАРТ 2023 г. В % К ДЕКАБРЮ 2022 г.



105,5

Индекс цен производителей сельскохозяйственной продукции



Растениеводство

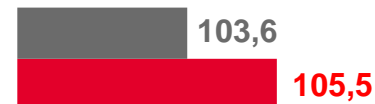
110,6



Животноводство

105,4

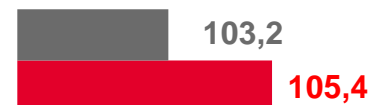
Индекс цен производителей сельскохозяйственной продукции



Растениеводство



Животноводство



■ март 2022 г. в % к декабрю 2021 г.

■ март 2023 г. в % к декабрю 2022 г.





СВОДНЫЙ ИНДЕКС ЦЕН НА ПРОДУКЦИЮ (ЗАТРАТЫ, УСЛУГИ) ИНВЕСТИЦИОННОГО НАЗНАЧЕНИЯ

МАРТ 2023 г. В % К ДЕКАБРЮ 2022 г.



103,3

Сводный индекс цен на продукцию (затраты, услуги) инвестиционного назначения



102,2

Индекс цен производителей на строительную продукцию



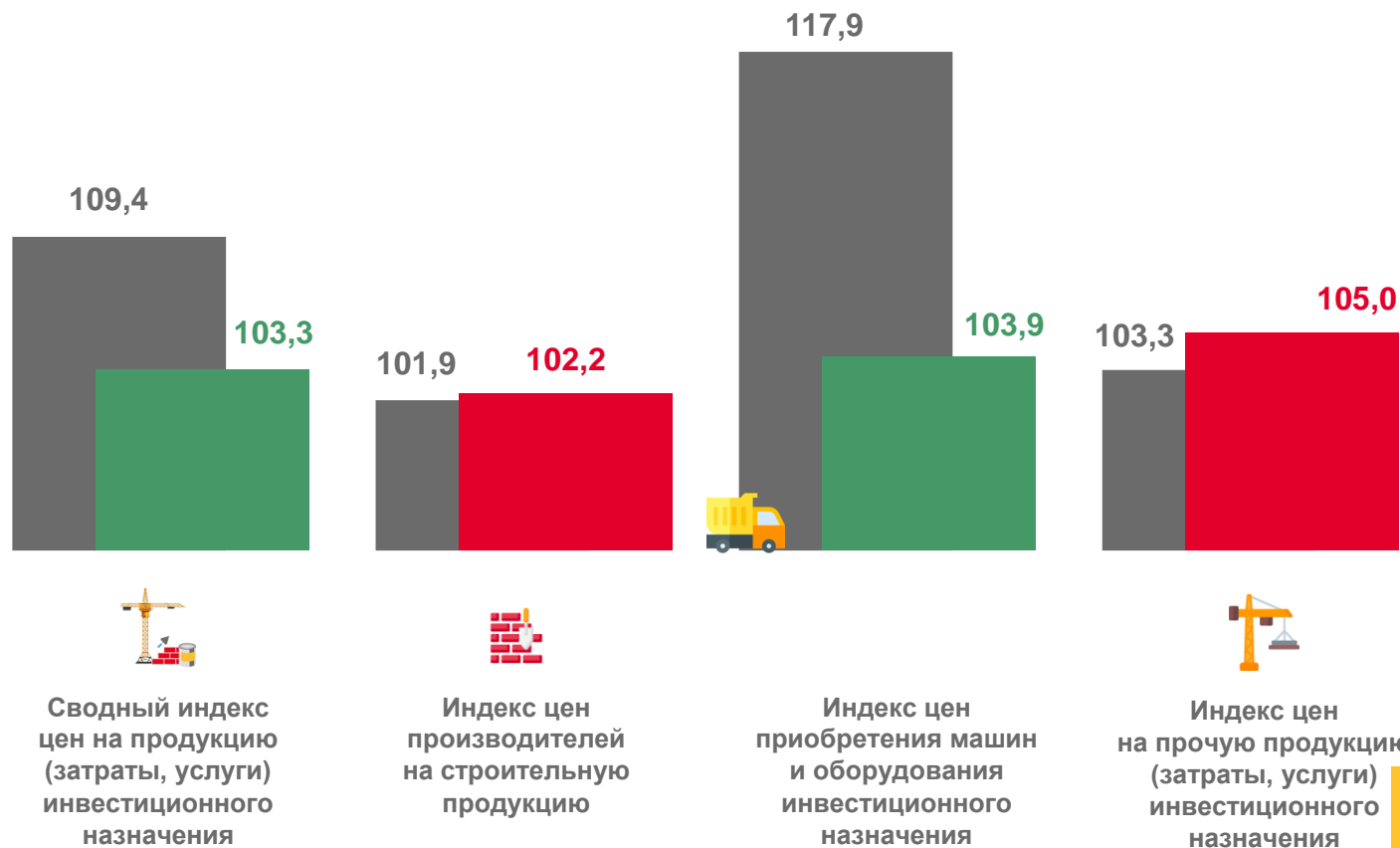
103,9

Индекс цен приобретения машин и оборудования инвестиционного назначения



105,0

Индекс цен на прочую продукцию (затраты, услуги) инвестиционного назначения





ИНДЕКС ТАРИФОВ НА ГРУЗОВЫЕ ПЕРЕВОЗКИ АВТОМОБИЛЬНЫМ ТРАНСПОРТОМ

МАРТ 2023 г. В % К ДЕКАБРЮ 2022 г.



108,1

Индекс тарифов на грузовые перевозки
автомобильным транспортом



109,4

Индекс тарифов на грузовые перевозки
международным сообщением



103,9

Индекс тарифов на грузовые перевозки
междугородным сообщением



114,6

Индекс тарифов на грузовые перевозки
городским и пригородным сообщением

Индекс тарифов на грузовые
перевозки автомобильным
транспортом



Индекс тарифов
на грузовые перевозки
международным
сообщением



Индекс тарифов
на грузовые перевозки
междугородным
сообщением



Индекс тарифов
на грузовые перевозки
городским и пригородным
сообщением



■ март 2022 г. в % к декабрю 2021 г. ■ март 2023 г. в % к декабрю 2022 г.

