

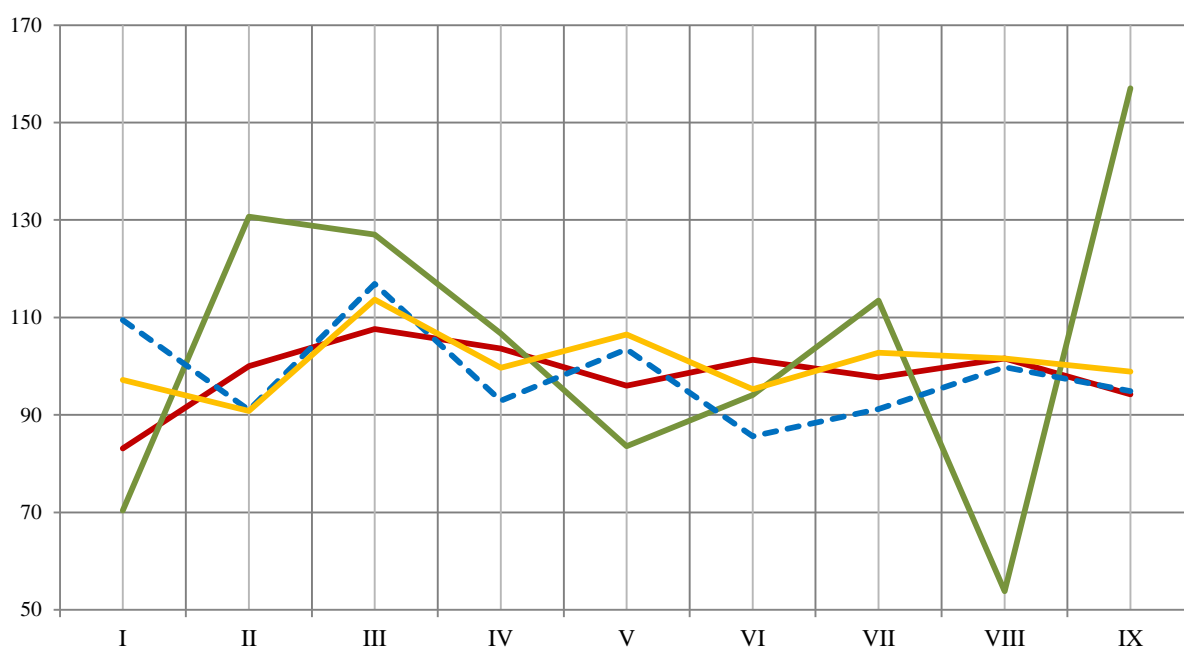
## ПРОИЗВОДСТВО ОТДЕЛЬНЫХ ВИДОВ ПРОДУКЦИИ В ЯНВАРЕ-СЕНТЯБРЕ 2022 ГОДА

В январе-сентябре 2022 года по сравнению с январем-сентябрем 2021 года **производство важнейших видов** пищевых продуктов возросло:

- мяса и субпродуктов – на 14,1 процента;
- рыбы переработанной и консервированной, ракообразных и моллюсков – на 33,9 процента.

Производство молока, кроме сырого, сократилось на 2,2 процента по сравнению с январем-сентябрем 2021 года, изделий хлебобулочных недлительного хранения - на 0,7 процента.

**Производство важнейших видов пищевых продуктов в 2022 году**  
в % к предыдущему месяцу



- Мясо и субпродукты
- Рыба переработанная и консервированная, ракообразные и моллюски
- - - Молоко, кроме сырого
- Изделия хлебобулочные недлительного хранения

### ПРОИЗВОДСТВО ОТДЕЛЬНЫХ ВИДОВ ПРОДУКЦИИ

	Январь-сентябрь 2022	Январь-сентябрь 2022 в % к январю-сентябрю 2021	Сентябрь 2022	В % к	
				сентябрю 2021	августу 2022
<b>Добыча полезных ископаемых</b>					

	Январь-сентябрь 2022	Январь-сентябрь 2022 в % к январю-сентябрю 2021	Сентябрь 2022	В % к	
				сентябрю 2021	августу 2022
Гранулы, крошка и порошок; галька, гравий, тыс. м <sup>3</sup>	1079,3	94,9	147,5	92,9	85,6
<b>Обрабатывающие производства</b>					
Мясо и субпродукты, т	100739,9	114,1	10761,6	124,7	94,2
Изделия колбасные, включая изделия колбасные для детского питания, т	45974,5	74,8	5050,3	103,8	87,7
Полуфабрикаты мясные, мясосодержащие, охлажденные, замороженные, т	48830,1	122,0	5459,1	141,3	100,7
Рыба переработанная и консервированная, ракообразные и моллюски, т	12335,5	133,9	1330,8	133,7	157,0
Молоко, кроме сырого, т	6336,0	97,8	583,2	87,1	94,9
Масло сливочное, т	2829,6	127,6	386,7	в 3,3 р.	113,0
Сыры, т	5600,5	89,7	629,3	121,1	109,4
Изделия хлебобулочные недлительного хранения, т	19493,7	99,3	2248,6	97,4	98,9
Кондитерские изделия, т	1583,0	40,4	109,8	26,3	91,9
Изделия трикотажные или вязаные, тыс. штук	552,0	132,6	76,9	187,3	100,5
Куртки из текстильных материалов, кроме трикотажных или вязаных, тыс. штук	75,6	95,1	17,6	112,9	176,7
Пиломатериалы хвойных пород, тыс.м <sup>3</sup>	99,5	88,5	10,0	77,4	85,7
Блоки оконные пластмассовые, м <sup>2</sup>	93015,5	102,7	14624,8	119,1	106,8

	Январь-сентябрь 2022	Январь-сентябрь 2022 в % к январю-сентябрю 2021	Сентябрь 2022	В % к	
				сентябрю 2021	августу 2022
Проводники электрические прочие на напряжение не более 1 кВ, км	89928,0	83,1	12570,0	87,7	99,8
<b>Обеспечение электрической энергией, газом и паром; кондиционирование воздуха</b>					
Пар и горячая вода, тыс.Гкал	2388,7	95,2	171,2	94,3	181,8

*«Срочные информации по актуальным вопросам  
Copyright © Территориальный орган Федеральной службы  
государственной статистики по Псковской области»*